

DATENBLATT

# KOMPAKTOR



Der Kompaktor ermöglicht das zusätzliche Verdichten von Substraten um bis zu 80 % ihres ursprünglichen Volumens. Das System kann problemlos an bestehenden Anlagen nachgerüstet werden.

## TECHNISCHE INFORMATIONEN

Die geschnittenen Abfälle werden mittels einer Förderschnecke der Pressstation zugeführt und um bis zu 80 % ihres ursprünglichen Volumens verdichtet. Der Pressdruck kann passend zum Material voreingestellt werden. Eine automatische Regelung steuert den Pressdruck abhängig von der Leistungsaufnahme am Antriebsmotor. Mit der speziellen Schneckenkonstruktion wird ein Aufwickeln des Materials um die Schneckenwelle verhindert. Das Material wird in einem Endlosschlauch oder Container gefördert. Für grössere Volumen empfiehlt sich die Entsorgung in einen Container.

## EINSATZGEBIETE

Als Ergänzung, um Material zu verdichten und damit Entsorgungskosten zu minimieren.

- Verpackungsindustrie
- Papierindustrie
- Folien + Etikettenherstellung
- Lebensmittelindustrie
- Abfall und Recyclingindustrie
- Textilien und Nonwoven

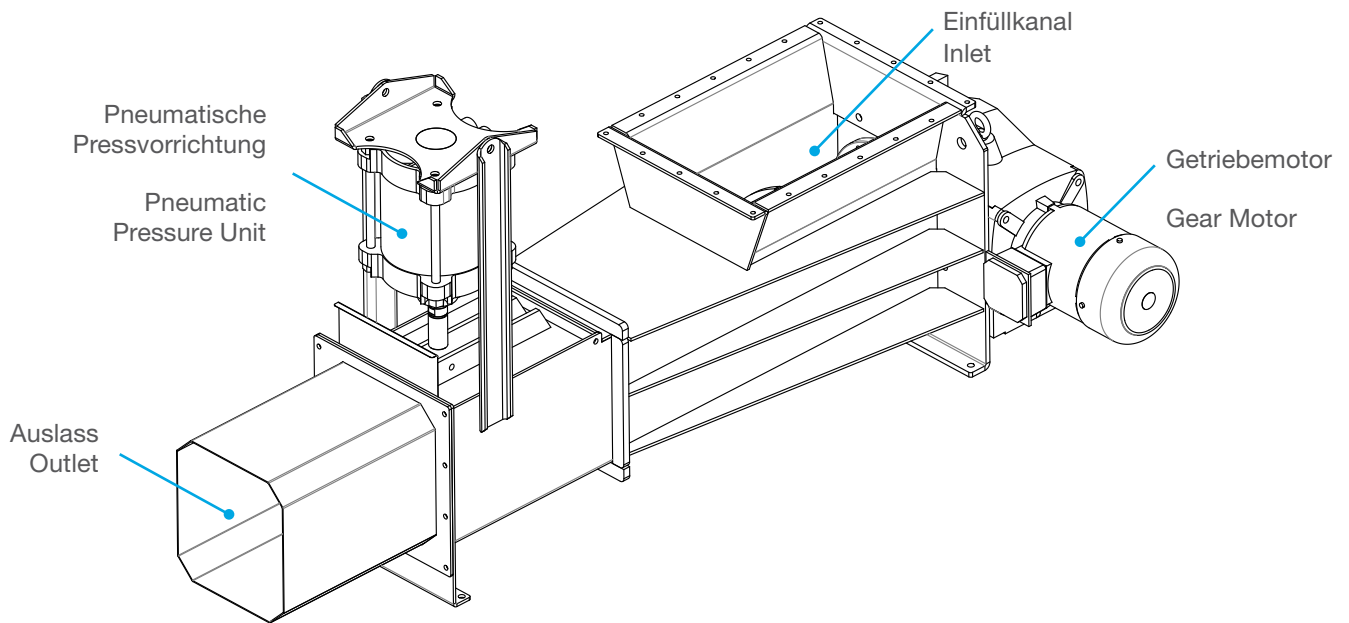
## AUSRÜSTUNGSVARIANTEN UND OPTIONEN

Zur Nachrüstung an bestehenden Absaugsystemen oder als Systemlösung für neue Absauganlagen.

- Basisausrüstung Kompaktor mit Steuerung
- Kompaktor mit Gebläse und Steuerung
- Kompaktor mit Gebläse, Rohrcutter und Steuerung
- Anlage kundenspezifisch

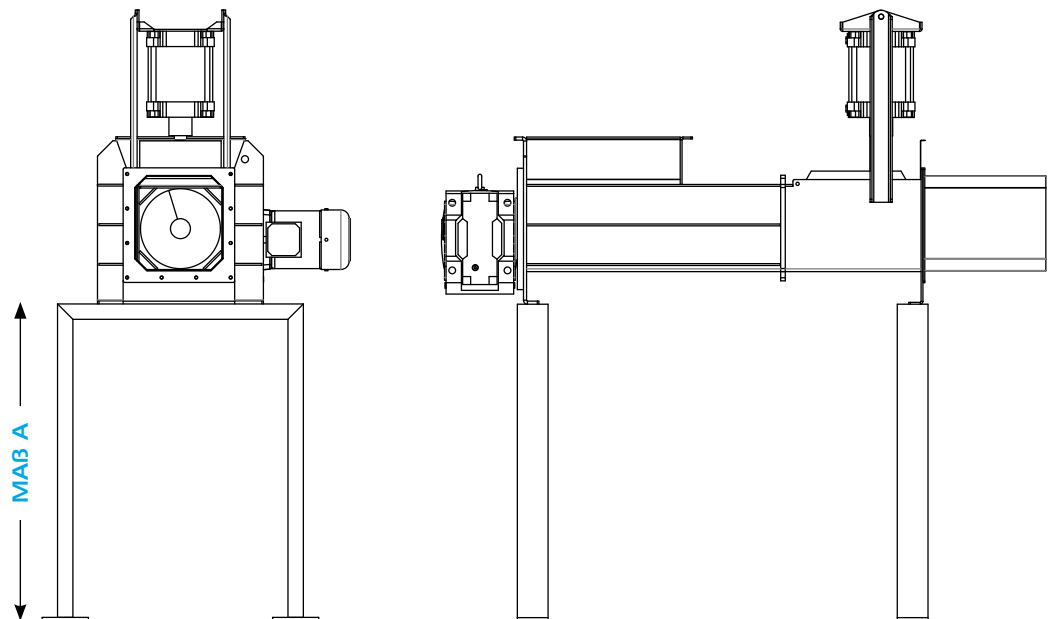


# KOMPAKTOR

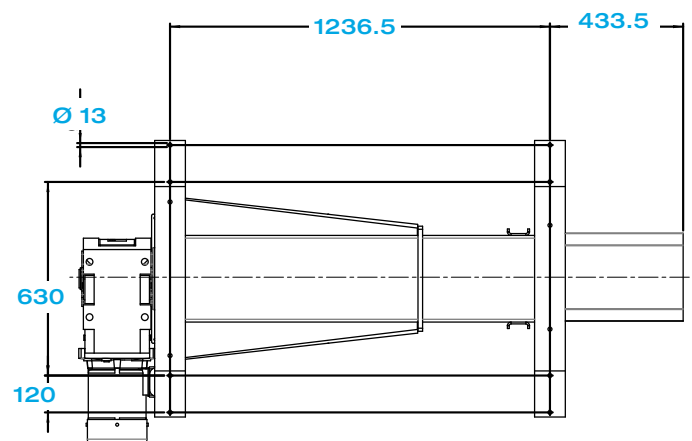


**RAHMENKONSTRUKTION**  
Optional kann die Rahmenkonstruktion mitgeliefert werden.

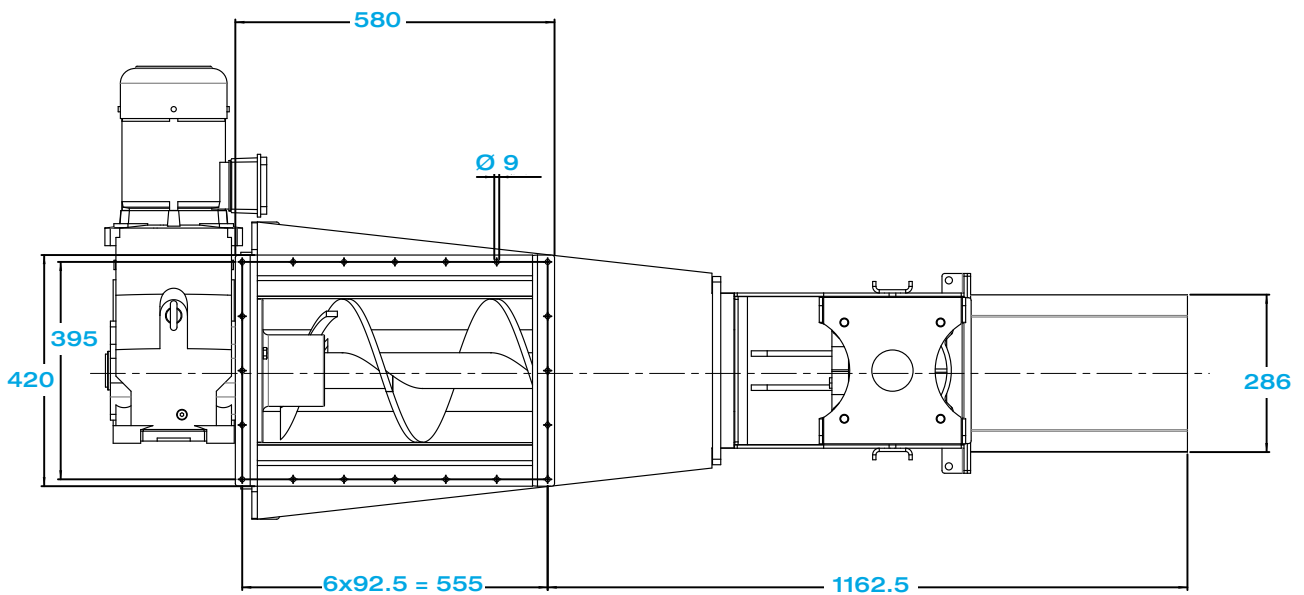
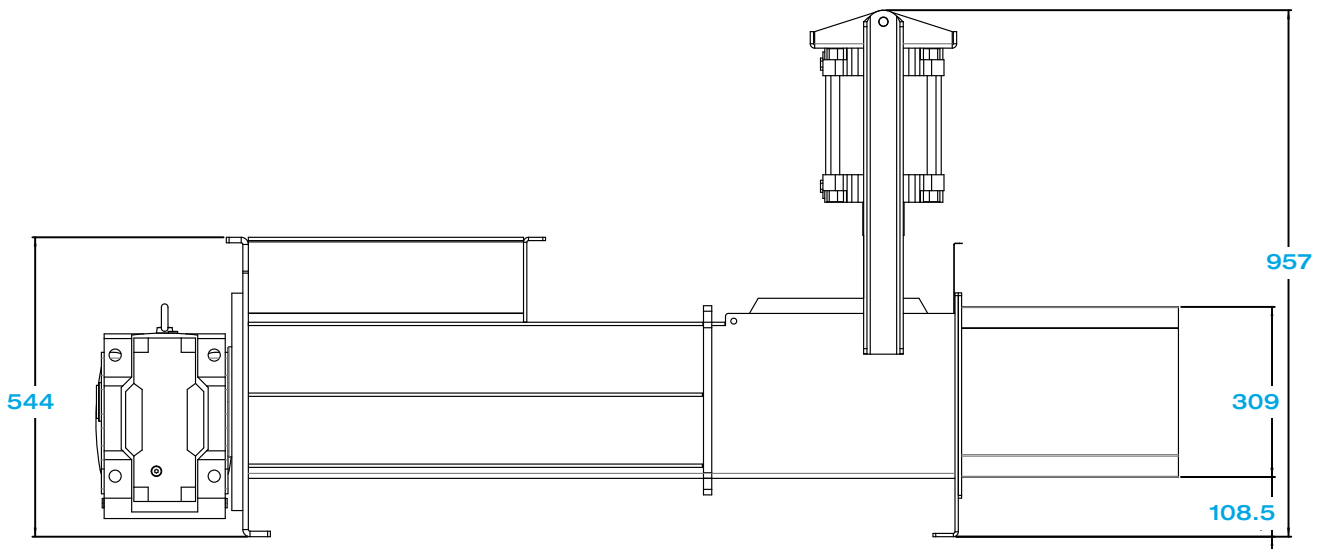
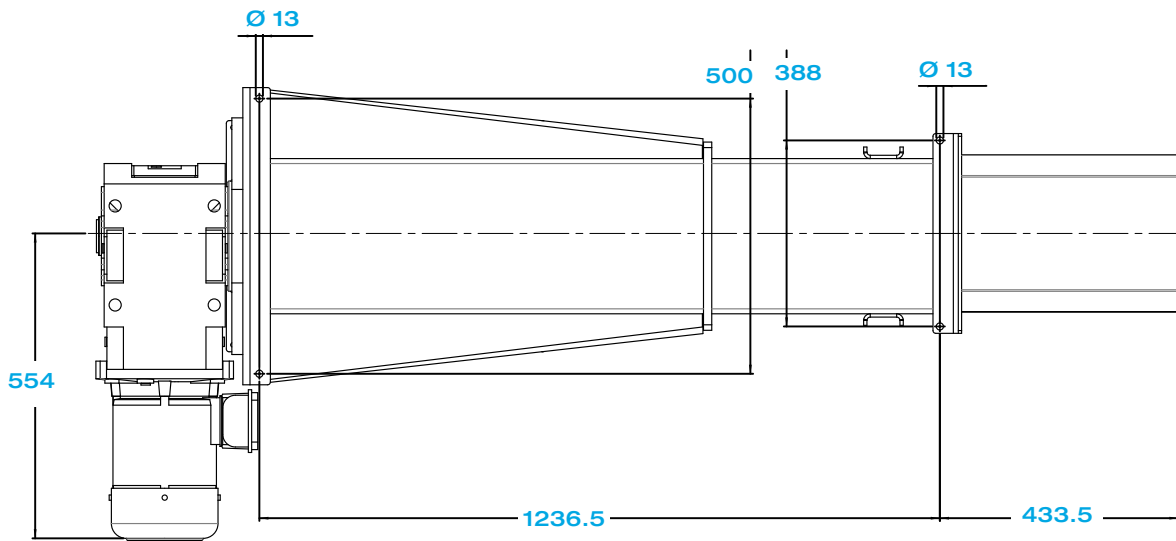
**FRAMECONSTRUCTION**  
Optionally, the frame will be supplied



Typ K500   Type K500		
Motor	Motor size	3 KW, 1400 U/min
Strom	Electrical supply	400 V, 50 Hz
Farbe	Color	RAL 7035
Leistung	Capacity	250 kg / Stunde / hour
Verdichtung	Compact ratio	5 : 1
Länge	Length	2150 mit Motor / with motor
Breite	Witdh	850 mm
Höhe	Height	760 mm
Einlass	Inlet connection	430 x 580 mm
Auslass	Outlet connection	310 x 290 mm
Luft	Air pressure	4 - 8 bar
Gewicht	Weight	265 kg



# KOMPAKTOR



PAPIER • NON-WOVEN • FOLIEN • FILM • KARTON • TISSUE • ALUFOLIE



#### SCHWEIZ

##### **ROTO SWISS TECH AG**

Giessenmatt 10  
CH-5643 Sins  
Phone +41 41 763 38 20  
Telefax +41 41 763 38 22  
[info@rotoswisstech.ch](mailto:info@rotoswisstech.ch)  
[www.rotoswisstech.ch](http://www.rotoswisstech.ch)

#### DEUTSCHLAND

##### **ROTO SWISS TECH AG**

Ulmenweg 7  
D-71686 Remseck  
Phone +49 7146 9929760  
Telefax +49 7146 9929761  
Mobile +49 151 64613487  
[m\\_geisert@rotoswisstech.com](mailto:m_geisert@rotoswisstech.com)  
[www.rotoswisstech.ch](http://www.rotoswisstech.ch)